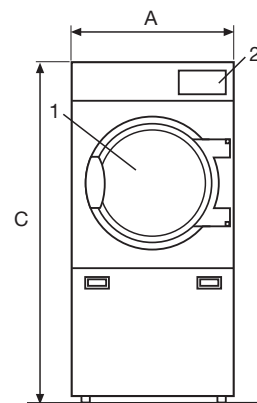


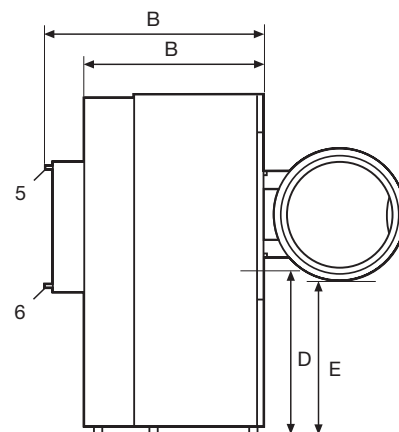


Allacciamenti elettrici*			T4250	T4350
<b>Riscaldamento Tensione</b>				
El.	200-240V 3AC 50/60 Hz	kW(A)	10.3 (35)	14.5 (50)
	200-240V 3AC 50/60 Hz	kW(A)	14.5 (50)	19.3 (63)
	200-230V 1AC 50 Hz	kW(A)	6.6 (30)	-
	400-415V 3AC (N)** 50 Hz	kW(A)	10.3 (16)	14.5 (25)
	400-480V 3AC (N)** 60 Hz	kW(A)	10.3 (16)	14.5 (25)
	400-415V 3AC (N)** 50 Hz	kW(A)	14.5 (25)	19.3 (35)
Gas/Vapore	400-480V 3AC (N)** 60 Hz	kW(A)	14.5 (25)	19.3 (35)
	120V 1AC 60 Hz	kW(A)	1.1 (10)	1.1 (10)
	230-240V 3AC 50/60 Hz	kW(A)	1.1 (10)	1.1 (10)
	230V 1AC 50 Hz	kW(A)	1.1 (10)	1.1 (10)
	400-415V 3AC 50 Hz	kW(A)	1.1 (10)	1.1 (10)
400-480V 3AC 60 Hz	kW(A)	1.1 (10)	1.1 (10)	
<b>Allacciamento vapore, gas e aria</b>				
Vapore	ISO 7/1-R	1"	1"	1"
Pressione del vapore	kPa	100-1000	100-1000	100-1000
Consumo vapore	kg/h	65	65	65
Condensa	ISO 7/1-R	1"	1"	1"
Gas	ISO 7/1-R	1/2"	1/2"	1/2"
Pressione gas				
	Metano	Pa	2000	2000
		mbar	20	20
	Propano	Pa	2800-5000	2800-5000
		mbar	28-50	28-50
Tubo di mandata aria		ø mm	200	200
Aria evacuata,	el 6/9 kW	m <sup>3</sup> /h	360	-
	el 13.5 kW		600	600
	el 18 kW		-	1000
	gas 13.5 kW		600	-
	gas 21 kW		-	1000
Caduta di pressione	vapore		1000	1000
	el 6/9 kW	Max. Pa	650	-
	el/gas 13.5 kW		520	520
el 18 kW/gas 21 kW/vapore		270	270	
<b>Livelli d'intensità sonora</b>				
Livello d'intensità sonora aerea	dB(A)	<70	<70	<70
<b>Emissione di calore</b>				
% di potenza installata, max.		15	15	15
<b>Dati di spedizione</b>				
Peso	netto, kg	161	169	169
Volume di spedizione	con imballaggio, m <sup>3</sup>	1.57	1.92	1.92
<b>Dimensioni in mm</b>				
<b>A</b>	Larghezza		790	790
<b>B</b>	Profondità, elettricità e gas		900	1120
	Profondità, vapore		1100	1320
<b>C</b>	Altezza		1720	1720
<b>D</b>			840	840
<b>E</b>			790	790
<b>F</b>			155	155
<b>G</b>			170	170
<b>H</b>			1505	1505
<b>I</b>			100	100
<b>K</b>			1565	1565
<b>L</b>			80	80
<b>M</b>			395	395
<b>N</b>			755	755
<b>O</b>			585	585
<b>P</b>	Elettricità e gas		1620	1860
	Vapore		1820	2040
<b>Q</b>			740	740
<b>1</b>	Apertura sportello ø 580	<b>5</b>	Vapore	
<b>2</b>	Pannello di controllo	<b>6</b>	Condensa	
<b>3</b>	Allacciamenti elettrici	<b>7</b>	Allacciamento scarico	
<b>4</b>	Allacciamenti gas			

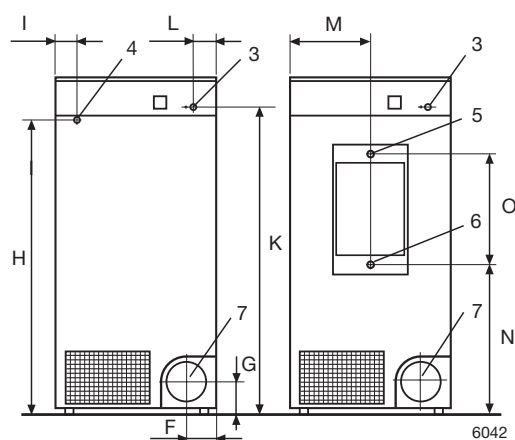
\* Sono disponibili tensioni diverse. Consultare il manuale d'installazione.  
\*\* Selezionare N quando si usa una connessione esterna.



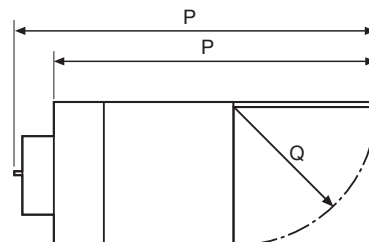
Vista frontale



Lato sinistro



Vista dal retro



**Electrolux**

www.electrolux.com/professional

Share more of our thinking at www.electrolux.com

Art. No. 438918289/10 07.04  
Ci riserviamo il diritto di modificare le specifiche senza preavviso.